

ENQUESTA D'AVALUACIÓ DEL DOIP
CURS ACADÈMIC 2008-09

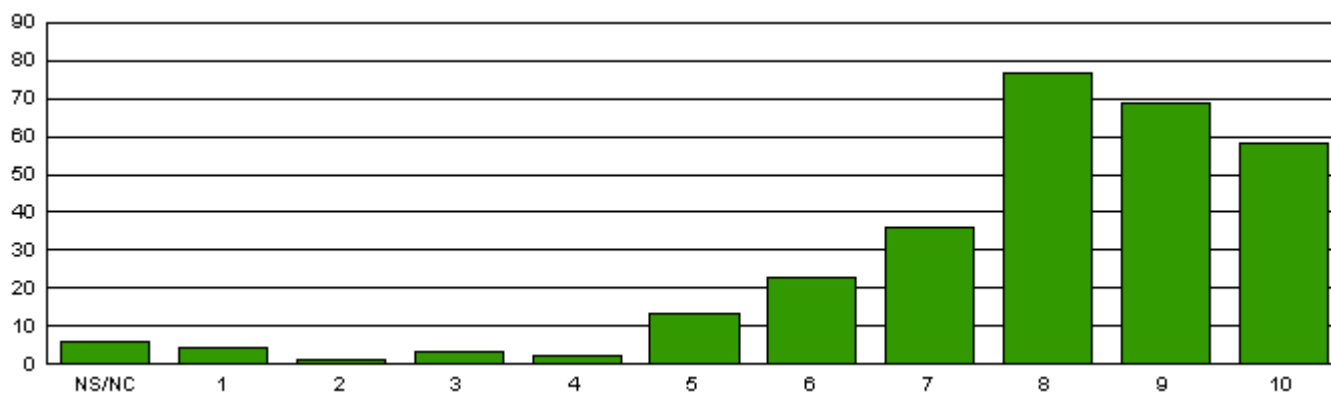
1. QÜESTIONARI D'AVALUACIÓ PER ALS BECARIS PER AVALUAR LES PRÀCTIQUES EN EMPRESES / ENTITATS

Total becaris enquestats: 450
Total de respostes rebudes: 292 (64,89 %)

1.1. Valoració del/de la tutor/a de l'empresa/l'entitat

Puntua de l'1 al 10

Valoració de les tasques del/de la tutor/a de l'empresa/l'entitat

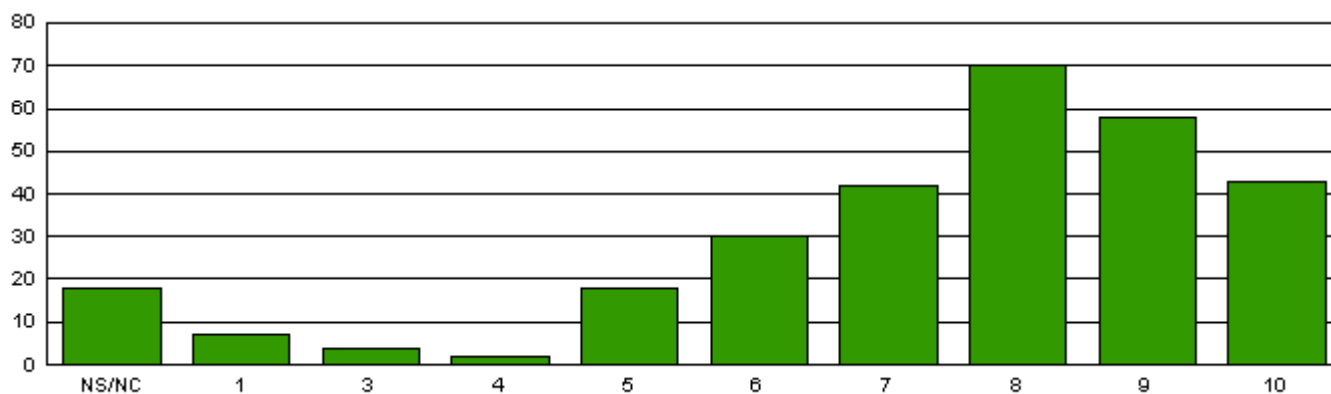


Mitjana 8,02

1.2. Valoració del/de la tutor/a o de la coordinadora de pràctiques de la UIB

Puntua de l'1 al 10

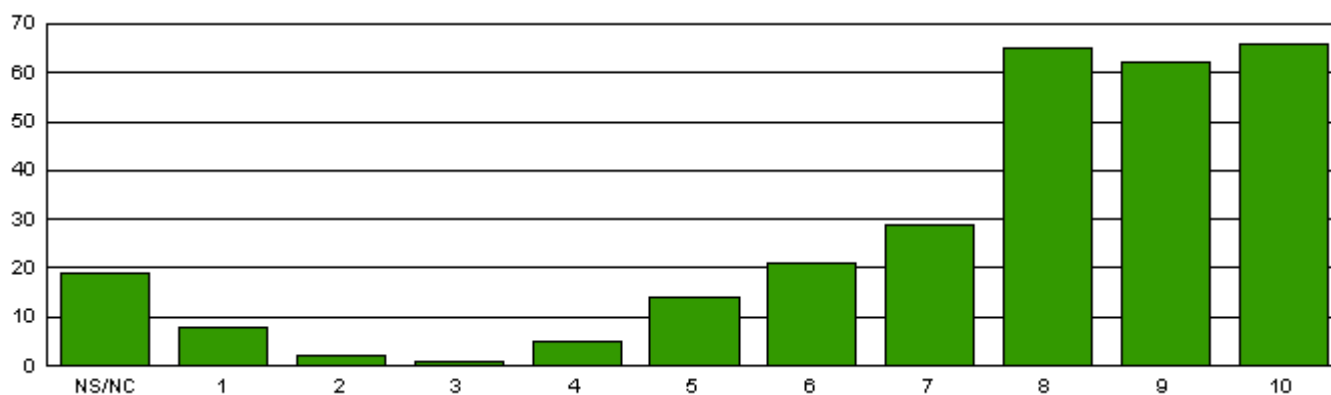
Valoració de les tasques del/de la tutor/a o coordinadora de pràctiques (CP) de la UIB



Mitjana 7,68

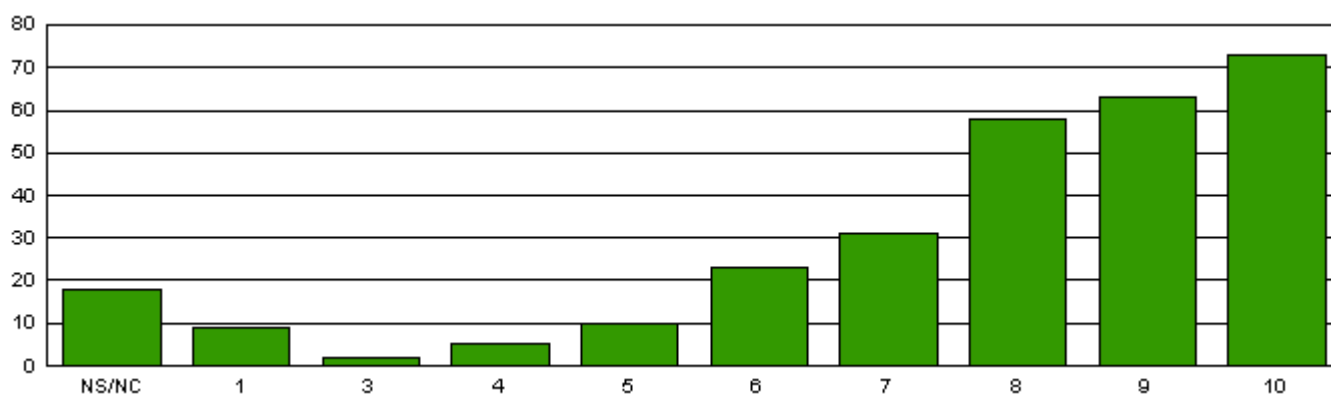
ENQUESTA D'AVALUACIÓ DEL DOIP
CURS ACADÈMIC 2008-09

L'atenció individualitzada i la seva actitud



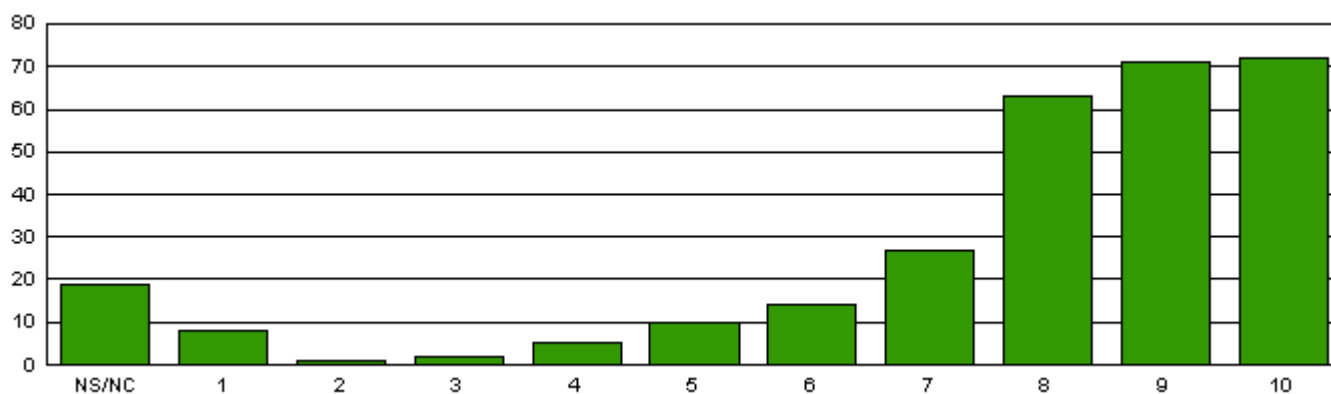
Mitjana 7,96

La informació i resolució de dubtes



Mitjana 8,03

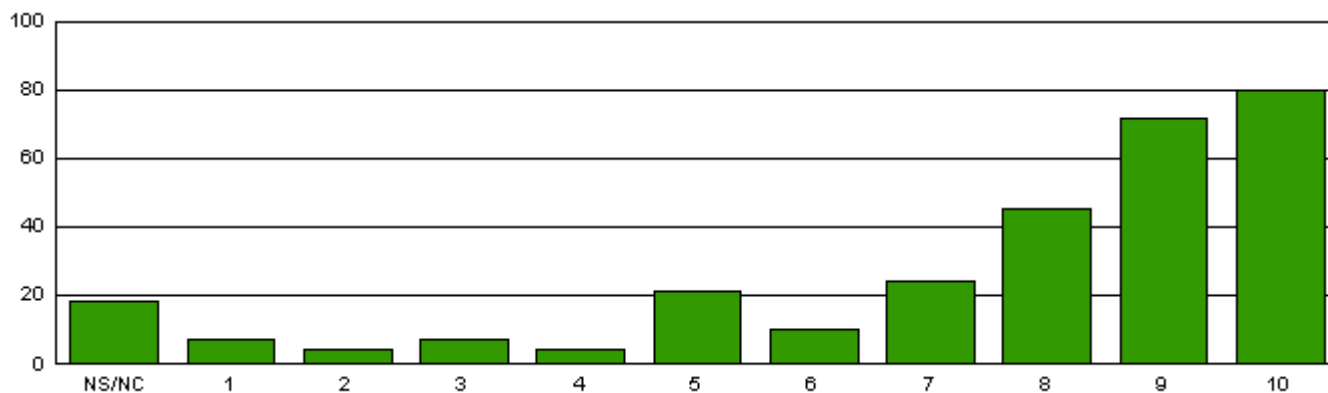
La claredat de les seves explicacions



Mitjana 8,14

ENQUESTA D'AVALUACIÓ DEL DOIP
CURS ACADÈMIC 2008-09

L'existència d'aquesta figura et sembla important

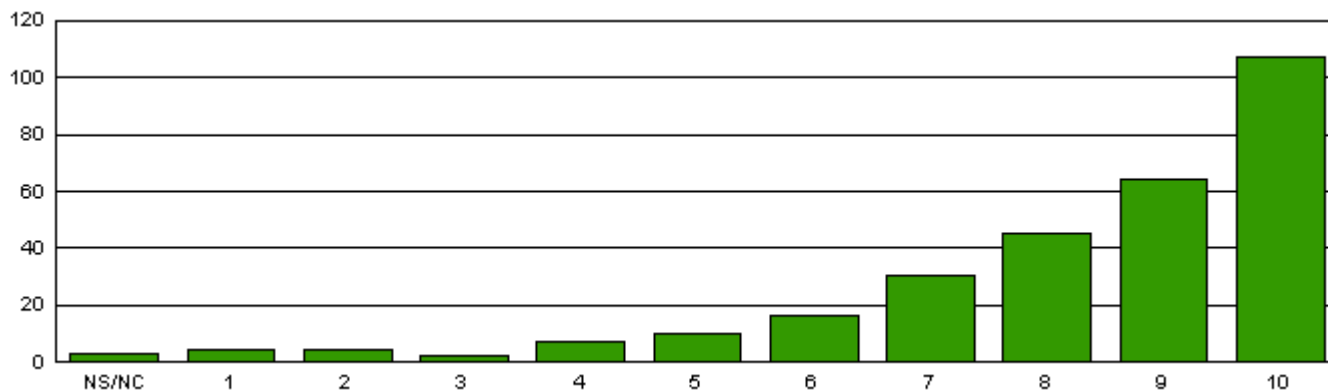


Mitjana 8

1.3. Dades de seguiment de les pràctiques

(1 = totalment en desacord amb l'afirmació, 10 = totalment d'acord)

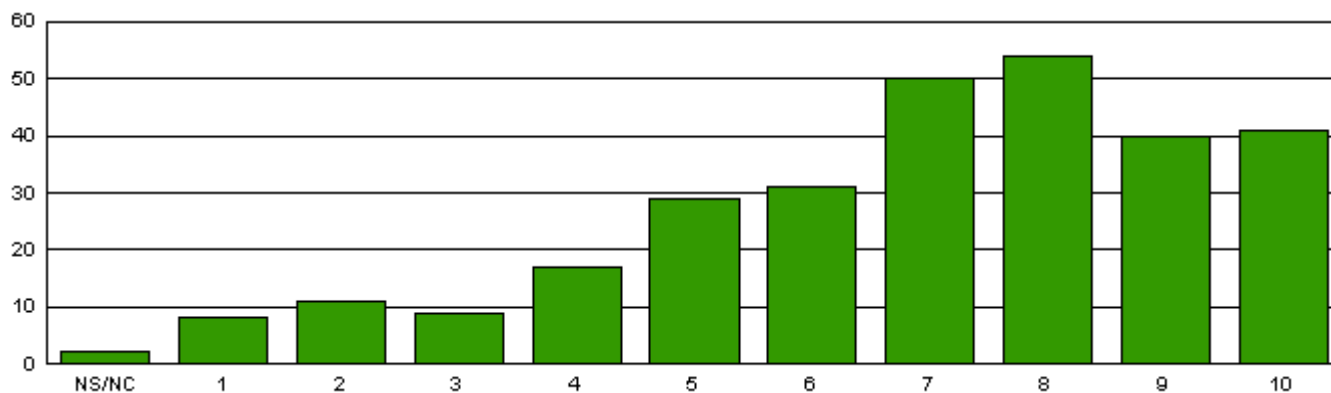
S'ha respectat el pla de pràctiques que apareix al Conveni de Cooperació Educativa



Mitjana 8,33

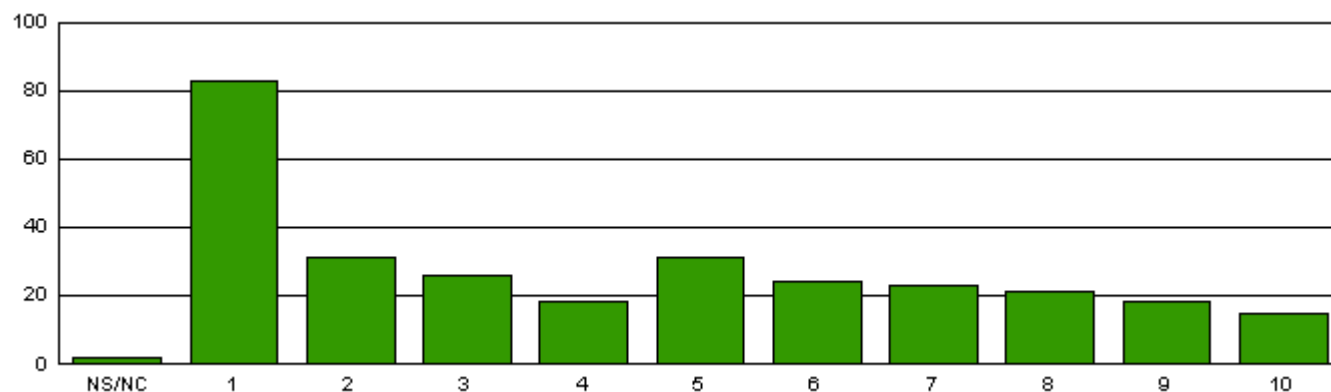
ENQUESTA D'AVALUACIÓ DEL DOIP
CURS ACADÈMIC 2008-09

Les pràctiques t'han permès aplicar els coneixements adquirits al llarg de la carrera



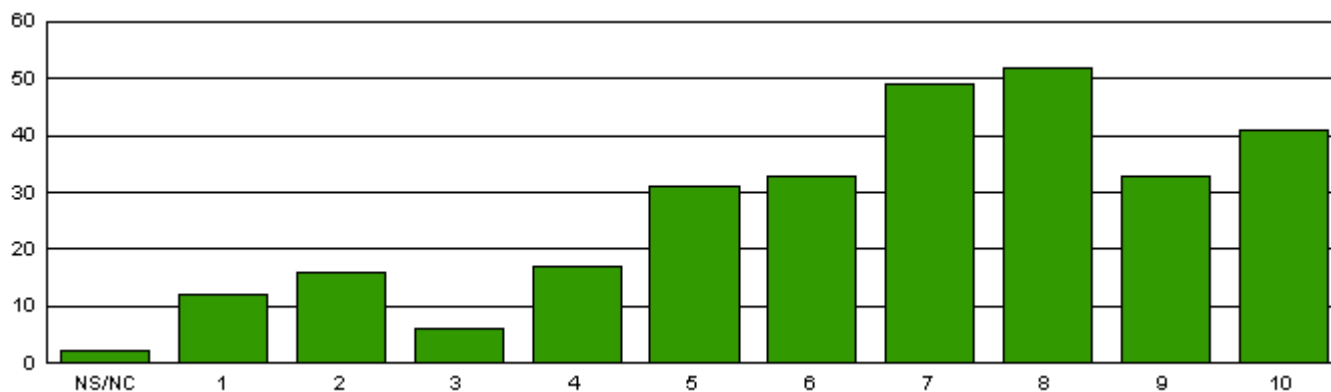
Mitjana 6,92

T'han mancat coneixements acadèmics per desenvolupar les pràctiques



Mitjana 4,26

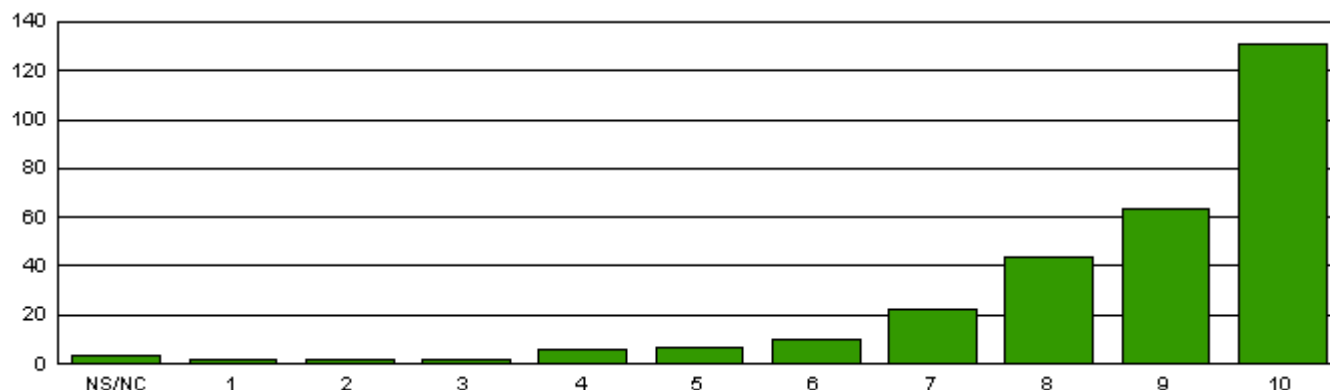
Consideres que amb les pràctiques has completat els coneixements adquirits a la UIB



Mitjana 6,72

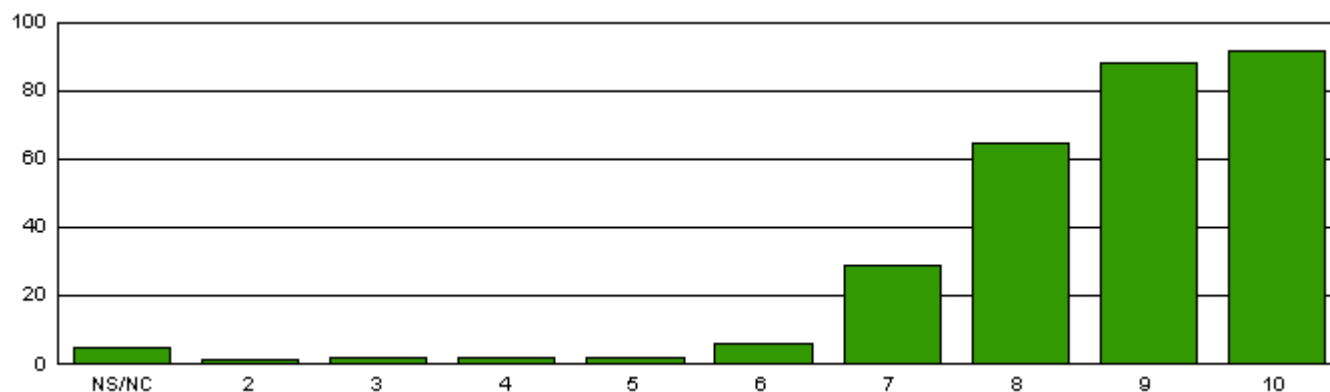
ENQUESTA D'AVALUACIÓ DEL DOIP
CURS ACADÈMIC 2008-09

S'ha facilitat la teva integració/adaptabilitat a l'equip humà de l'empresa/entitat



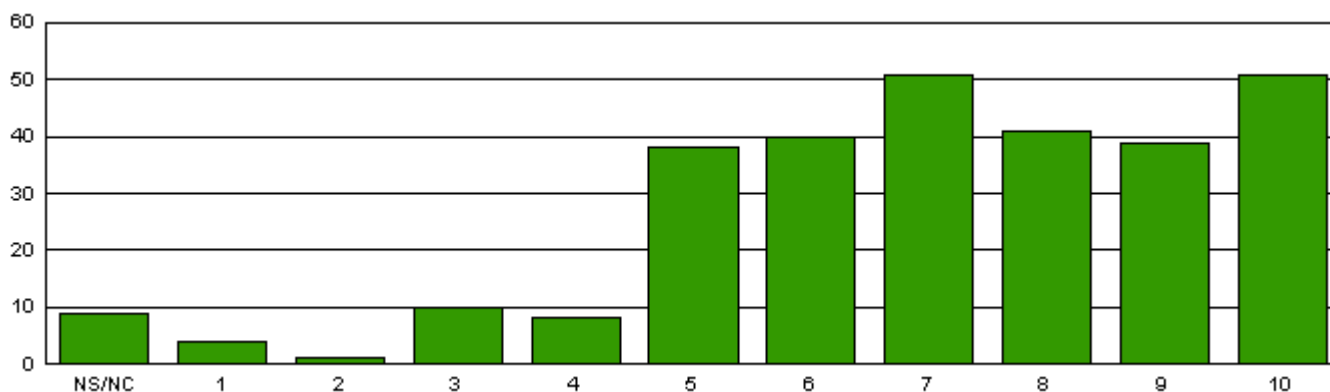
Mitjana 8,7

Consideres que t'has adaptat al ritme i mètode de treball de l'equip humà de l'empresa/entitat



Mitjana 8,7

Consideres que el fet de fer pràctiques és compatible amb els estudis (afirmació dirigida únicament als estudiants universitaris)

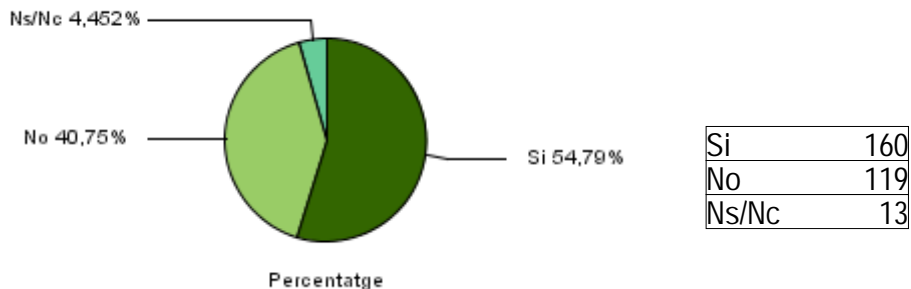


Mitjana 7,22

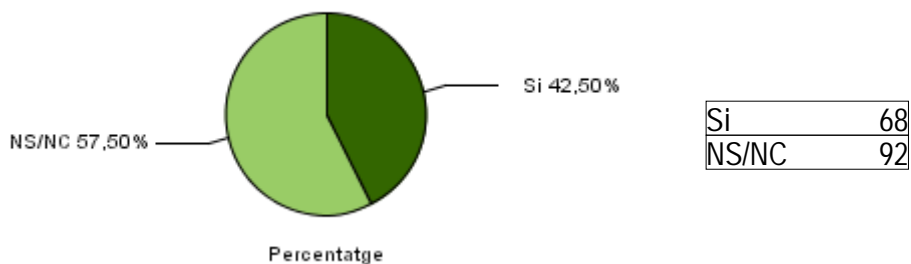
ENQUESTA D'AVALUACIÓ DEL DOIP
CURS ACADÈMIC 2008-09

1.4. Convalidacions

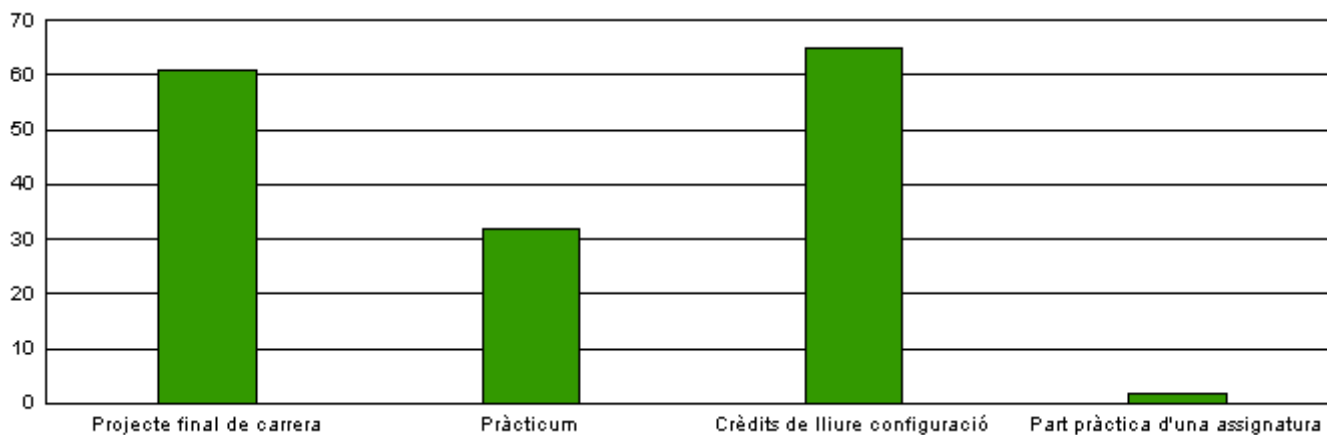
Has sol·licitat a la UIB que et convalidin les pràctiques per crèdits?



En cas afirmatiu te les han convalidades?



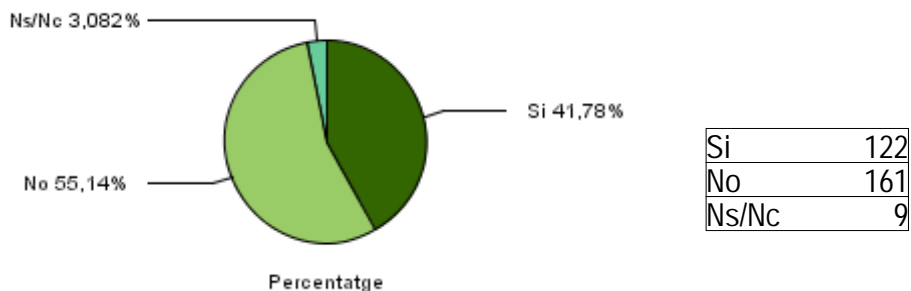
Per què has sol·licitat que te les convalidin?



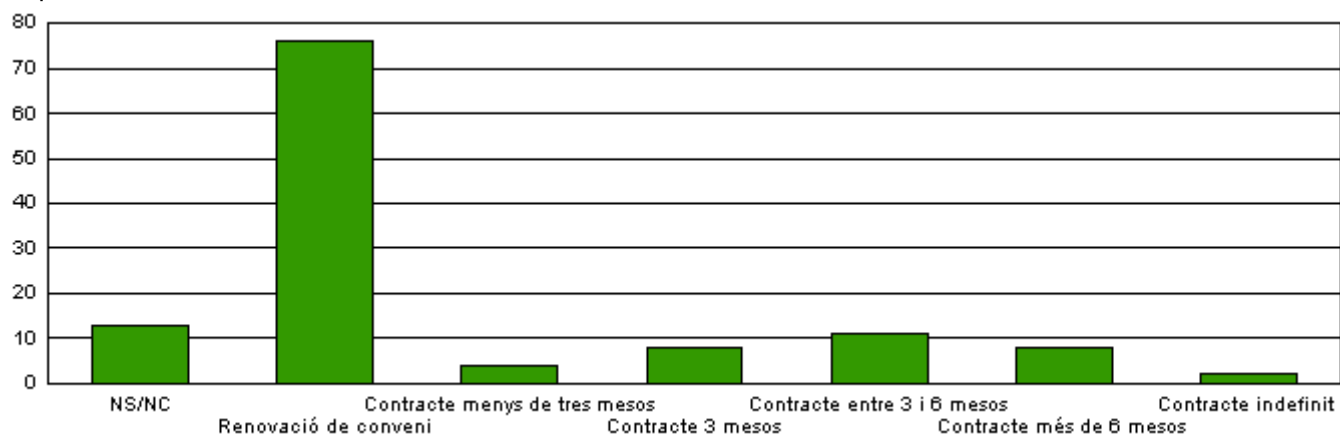
ENQUESTA D'AVALUACIÓ DEL DOIP
CURS ACADÈMIC 2008-09

1.5. Contractació

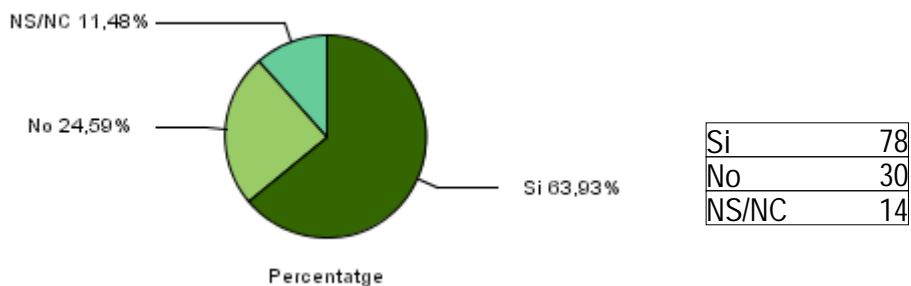
En acabar les pràctiques t'han ofert la possibilitat de continuar a l'empresa/l'entitat:



En quines condicions?

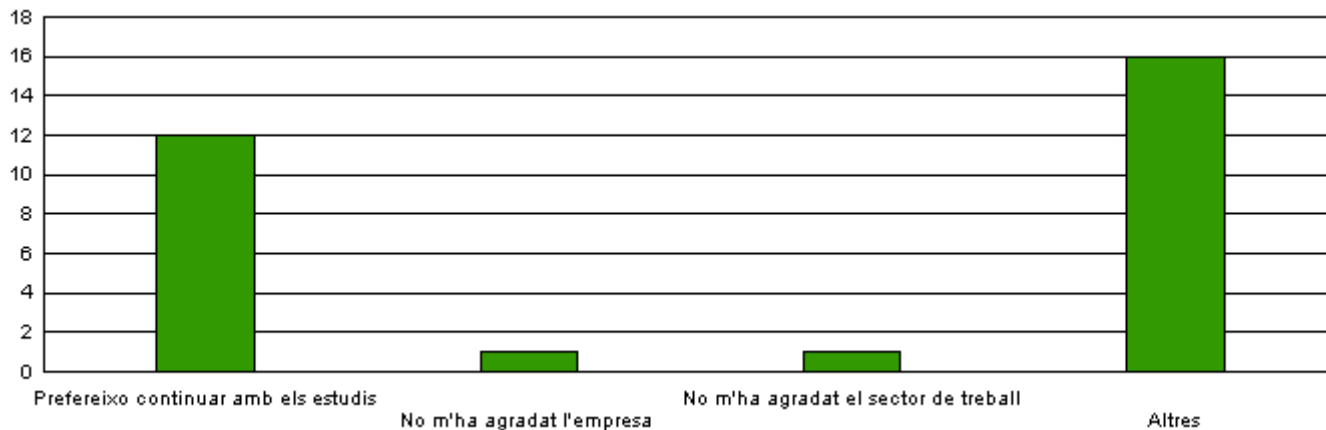


Quina ha estat la teva resposta final?



ENQUESTA D'AVALUACIÓ DEL DOIP
CURS ACADÈMIC 2008-09

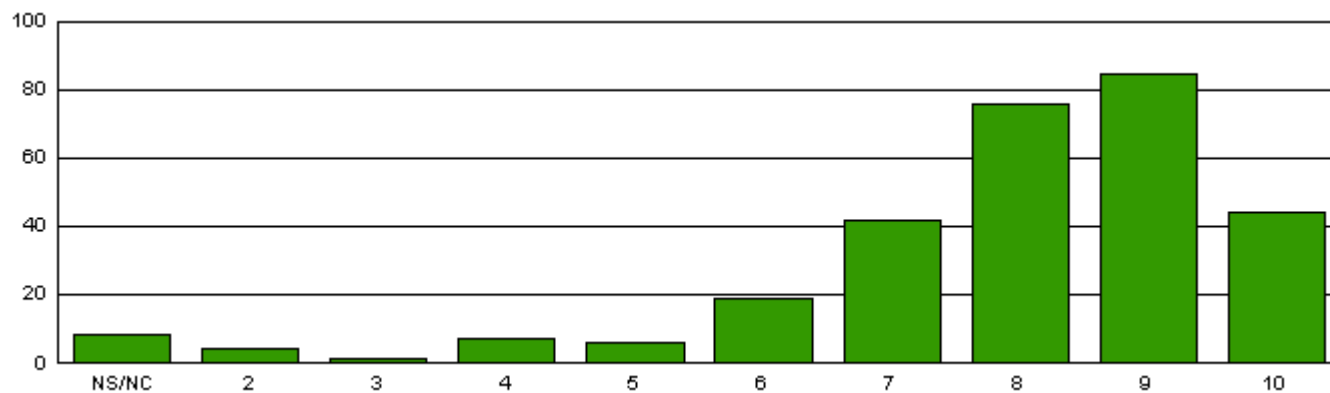
En cas d'haver respost negativament, per què?



1.6. Valoració

Puntuació de l'1 al 10

Valoració final de les pràctiques

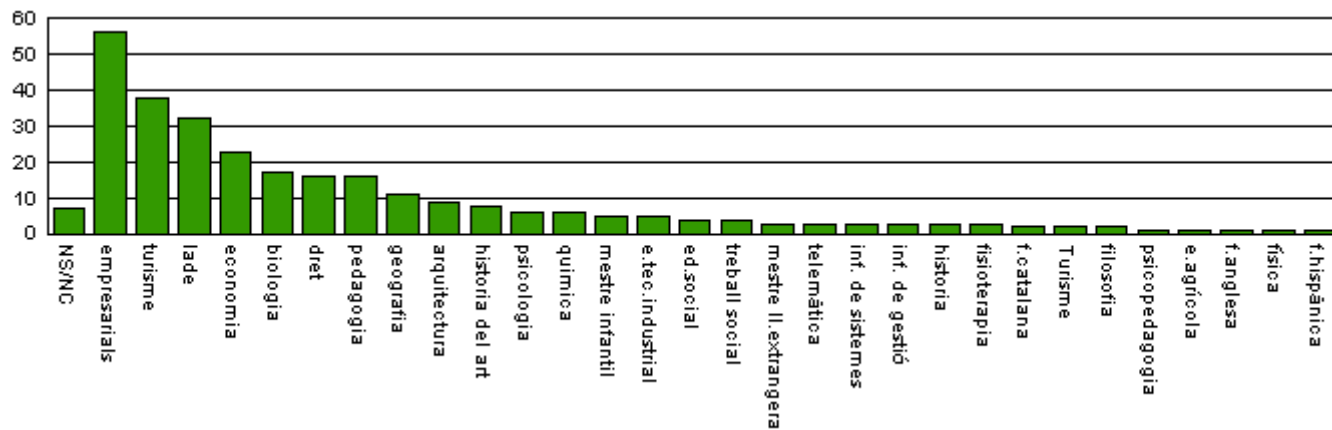


Mitjana 8,06

ENQUESTA D'AVALUACIÓ DEL DOIP
CURS ACADÈMIC 2008-09

1.7. Estudis

Estudis dels becaris que han respost els qüestionaris



ENQUESTA D'AVALUACIÓ DEL DOIP CURS ACADÈMIC 2008-09

Observacions

ASPECTES POSITIUS

- * Valoro positivament les pràctiques ja que he treballat en allò que m'ha interessat però no puc valorar la meva tutora del centre perquè hem compartit pocs dies de feina. La major part del temps ha estat de vacances. No puc dir que ningú m'hagi ensenyat.
- * Potenciar que els estudiants coneguin i realitzin pràctiques ja que és una bona oportunitat per aprendre, conèixer com funciona el mercat laboral. No obstant, crec que els estudiants no són molt conscients de que tenen aquesta possibilitat.
- * De les persones que més he après han estat les meves dues companyes de feina.
- * Aquestes han estat unes pràctiques que m'han agradat molt. Ha estat una experiència nova, satisfactoria i que tornaria a repetir

ASPECTES NEGATIUS

- * No és una empresa per anar a fer pràctiques ja que el responsable no està disposat a ensenyar. El tutor de l'empresa no s'ha molestat en cap moment, desatenció des del primer dia, és l'antítesi d'un tutor de pràctiques.
- * El darrer mes de pràctiques no complia les funcions del conveni, ja que s'havien de realitzar les tasques pròpies de tancament d'empreses.

SUGGERIMENTS DIVERSOS/CONTRACTACIONS

- * Vollen que renovàs el conveni però no ho vaig poder fer perquè ja havia fet el màxim d'hores permeses.
- * Pendent de saber si la contracten o no.
- * No hi ha possibilitats d'incorporació a l'empresa perquè els interessa més tenir becaris. (que fan la mateixa feina que els altres).
- * La becària troba que la retribució és petita ja que ella ha assistit a reunions, jornades fora de l'horari de les pràctiques i no ho ha vist recompensat de cap manera.
- * Encara no sap si li faran un contracte temporal o un contracte indefinit i si finalment ell acceptarà.
- * Convendria dotar la beca d'una mínima planificació per a l'obtenció de coneixements del becari i fer un seguiment del seu compliment. He realitzat tasques únicament de l'operativa de caixa amb sortides esporàdiques de la zona de caixa a altres departament.
- * Consider que hi hauria d'haver un major seguiment del que està fent el becari per part de la universitat (contacte una vegada al mes), així com una major comunicació entre empresa i universitat per poder informar al becari sobre possibles dubtes.

ENQUESTA D'AVALUACIÓ DEL DOIP
CURS ACADÈMIC 2008-09

2. QÜESTIONARI D'AVALUACIÓ PER ALS TUTORS DE LES EMPRESES/LES ENTITATS

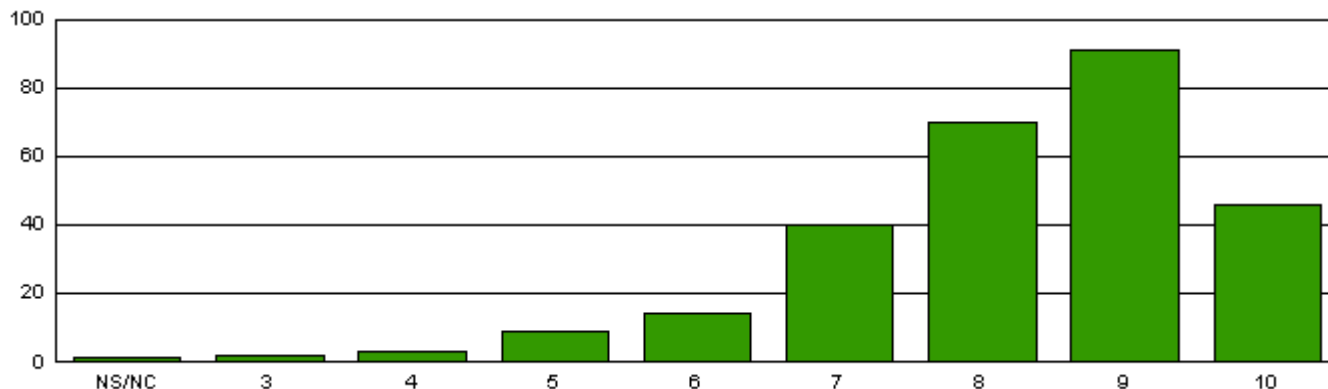
Total tutors enquestats: 629

Total de respostes rebudes: 276 (43,88 %)

2.1. Avaluació de les tasques dels becaris en pràctiques

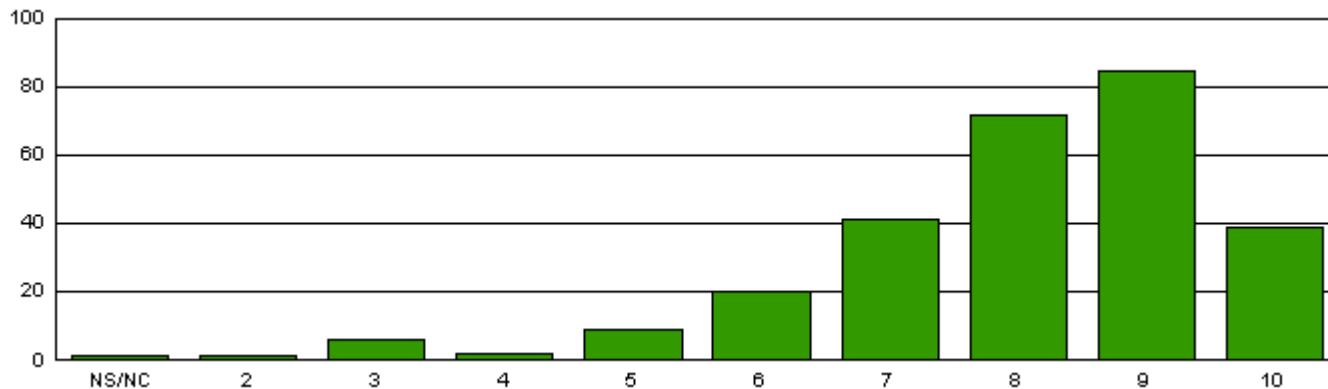
Puntua de l'1 al 10

Rendiment i interès respecte de les tasques



Mitjana 8,24

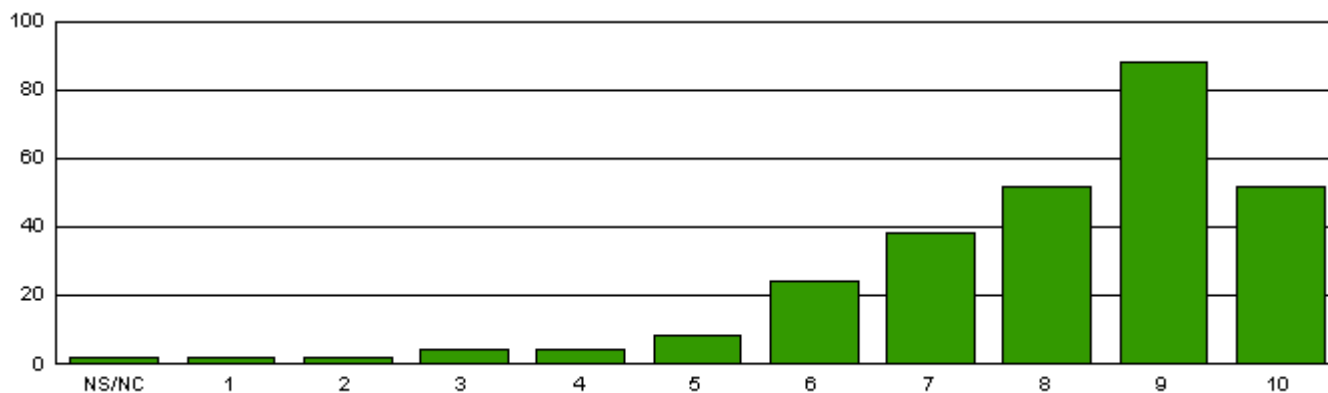
Ritme d'aprenentatge



Mitjana 8,04

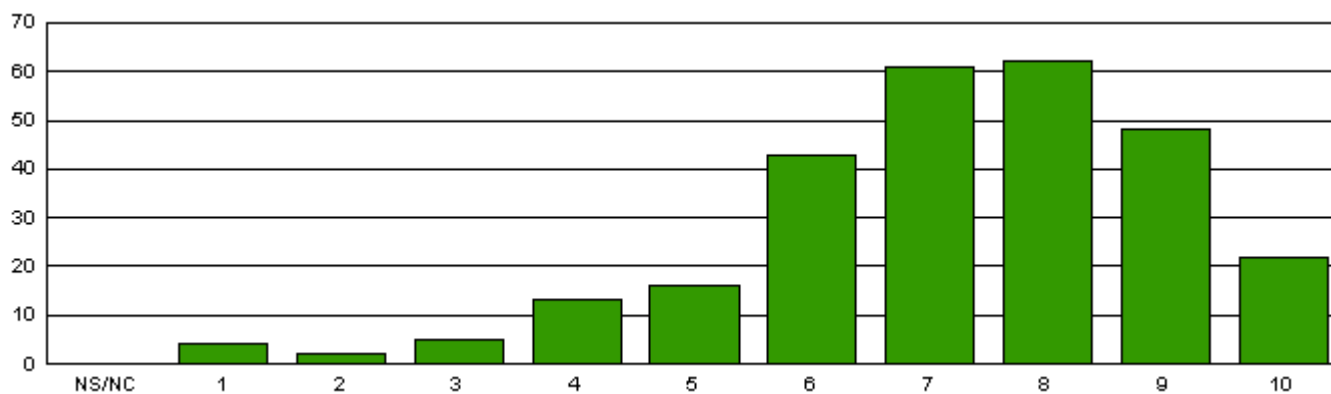
ENQUESTA D'AVALUACIÓ DEL DOIP
CURS ACADÈMIC 2008-09

Responsabilitat



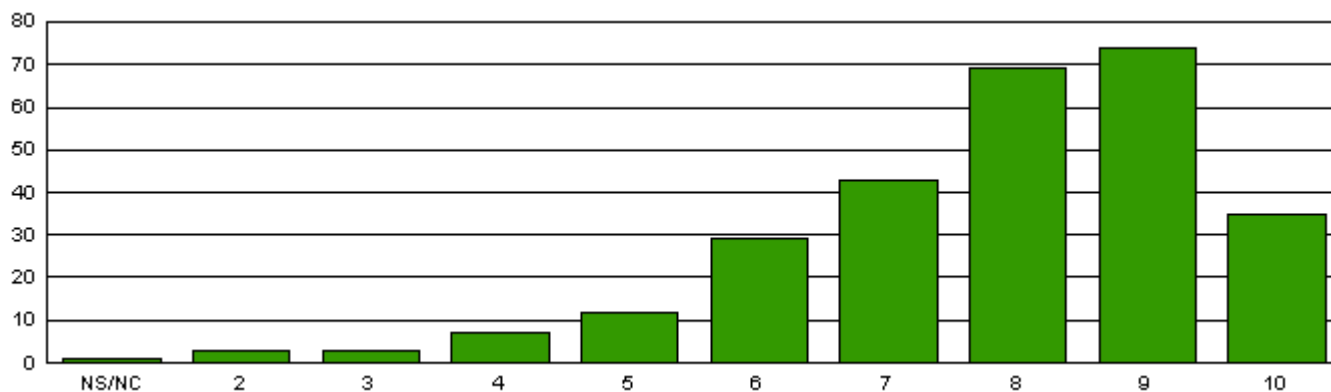
Mitjana 8,07

Iniciativa i lideratge



Mitjana 7,2

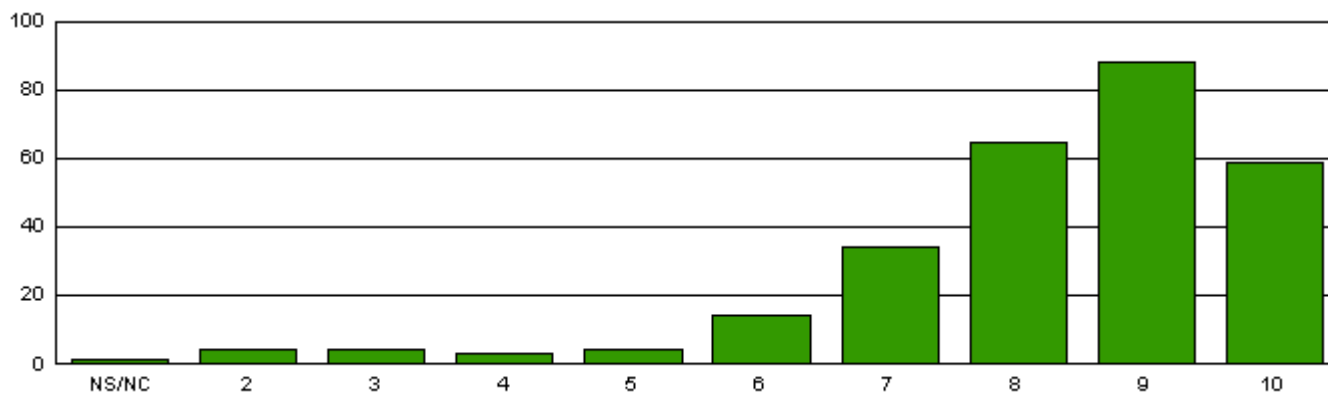
Ritme de pràctiques



Mitjana 7,8

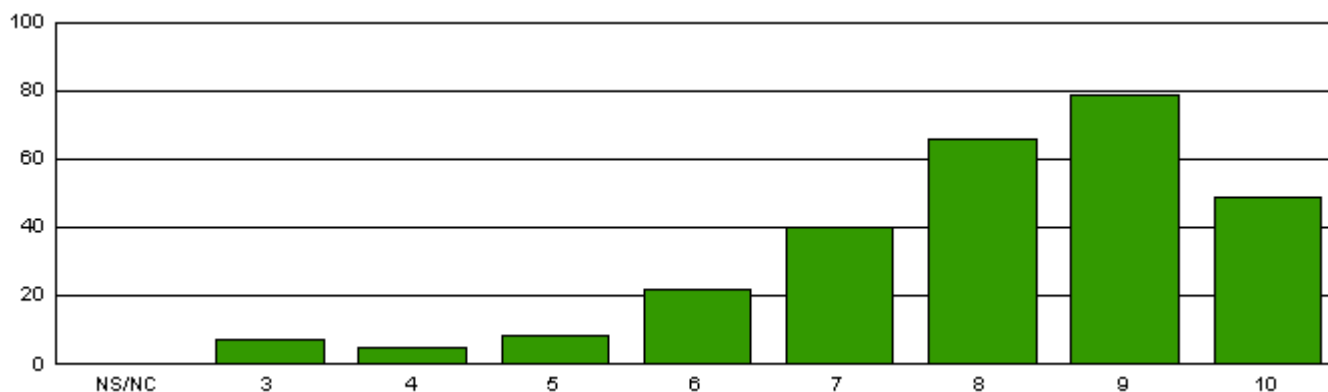
ENQUESTA D'AVALUACIÓ DEL DOIP
CURS ACADÈMIC 2008-09

Capacitat d'adaptació al lloc de pràctiques



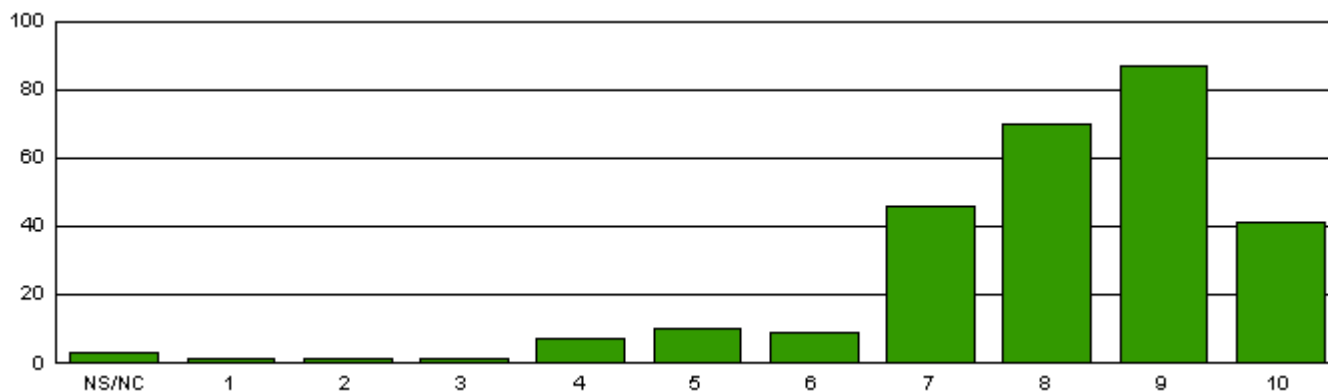
Mitjana 8,28

Ordre i mètode



Mitjana 8,05

Desenvolupament i assimilació de les tasques



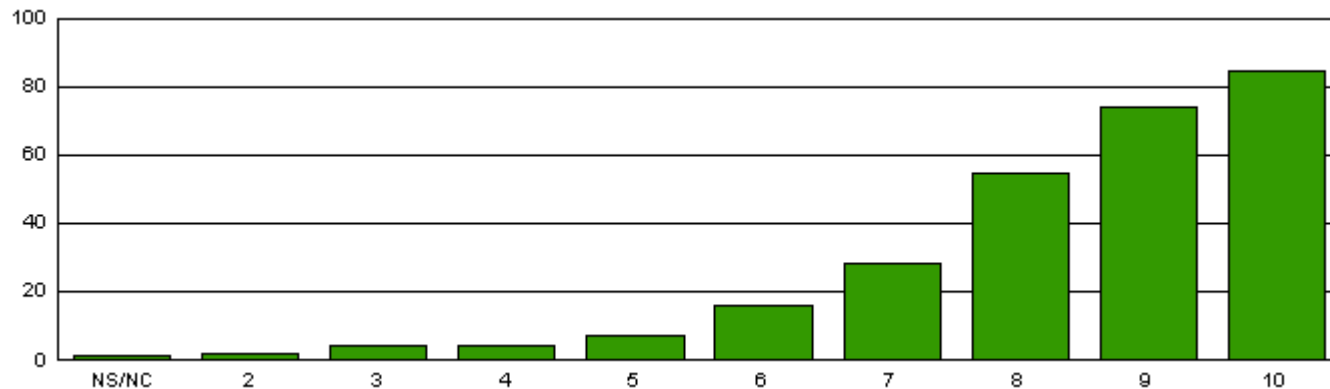
Mitjana 8,11

ENQUESTA D'AVALUACIÓ DEL DOIP
CURS ACADÈMIC 2008-09

2.2. Avaluació de les relacions personals dels becaris en pràctiques

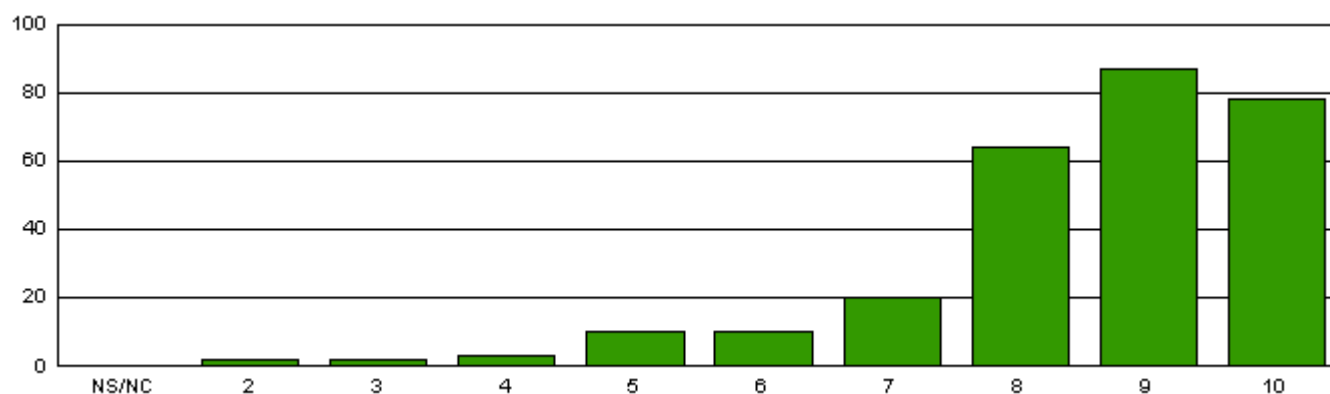
Puntua de l'1 al 10

Integració a l'equip humà



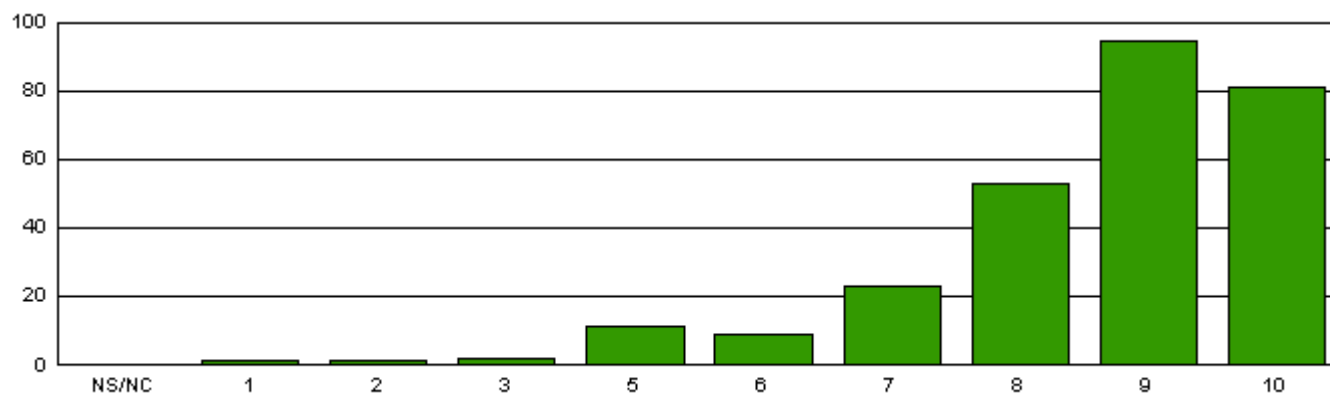
Mitjana 8,42

Actitud del/de la becari/ària en les explicacions



Mitjana 8,5

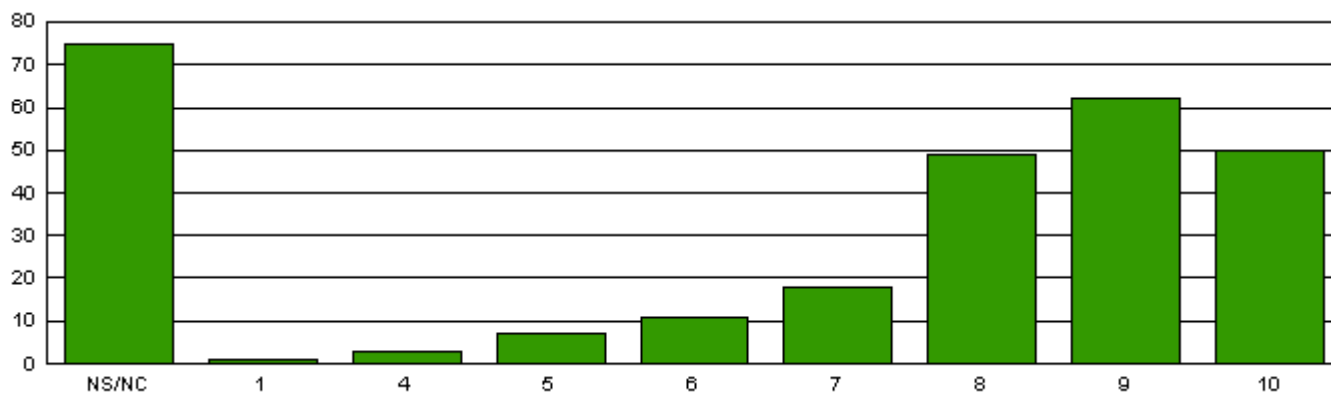
Relacions amb els superiors



Mitjana 8,58

ENQUESTA D'AVALUACIÓ DEL DOIP
CURS ACADÈMIC 2008-09

Relacions amb els clients (si escau)

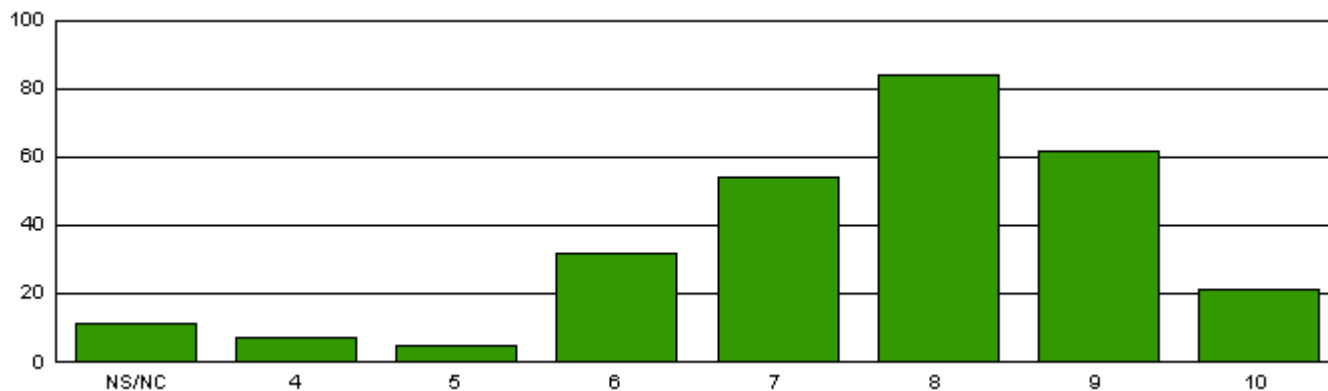


Mitjana 8,41

2.3. Avaluació de la formació universitària dels becaris en pràctiques

Puntua de l'1 al 10

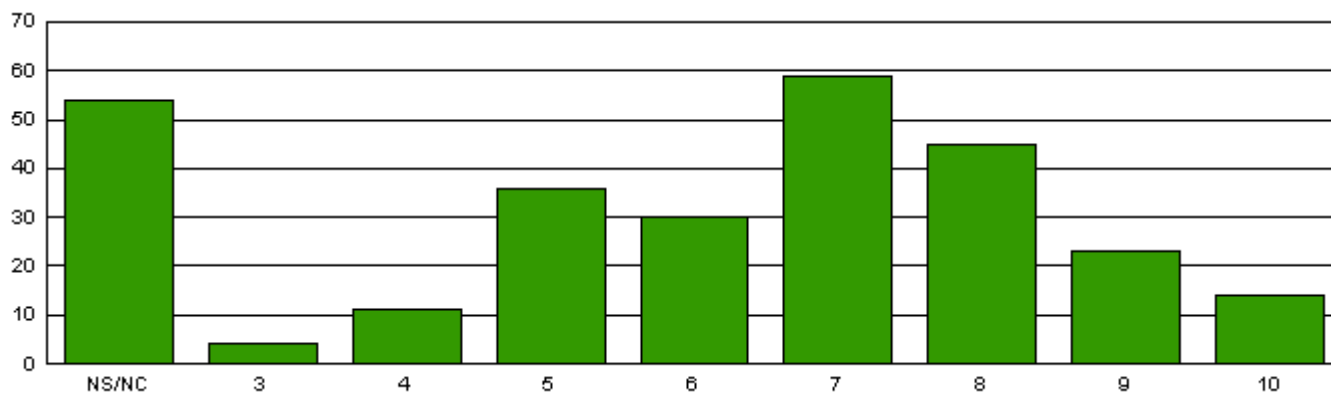
Coneixements acadèmics



Mitjana 7,78

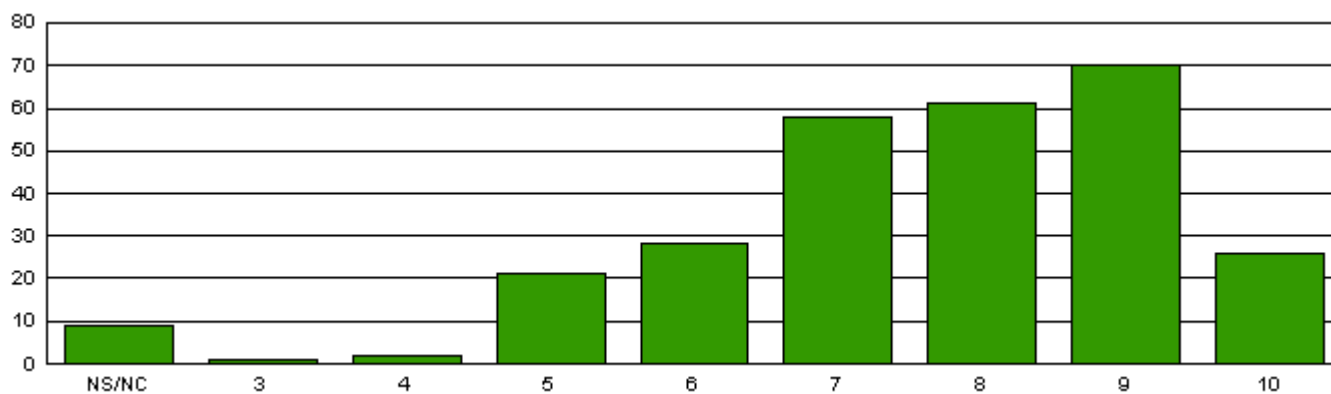
ENQUESTA D'AVALUACIÓ DEL DOIP
CURS ACADÈMIC 2008-09

Coneixement d'idiomes



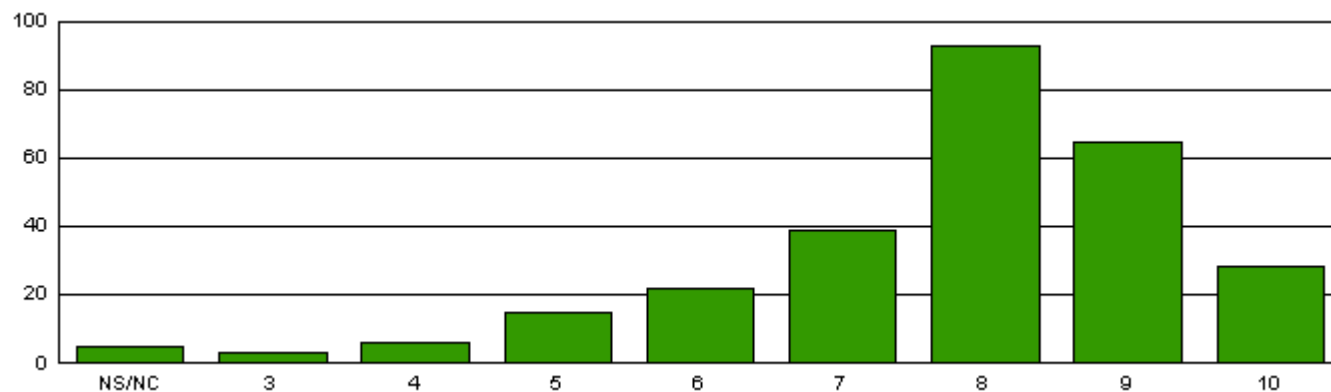
Mitjana 6,92

Coneixements informàtics



Mitjana 7,75

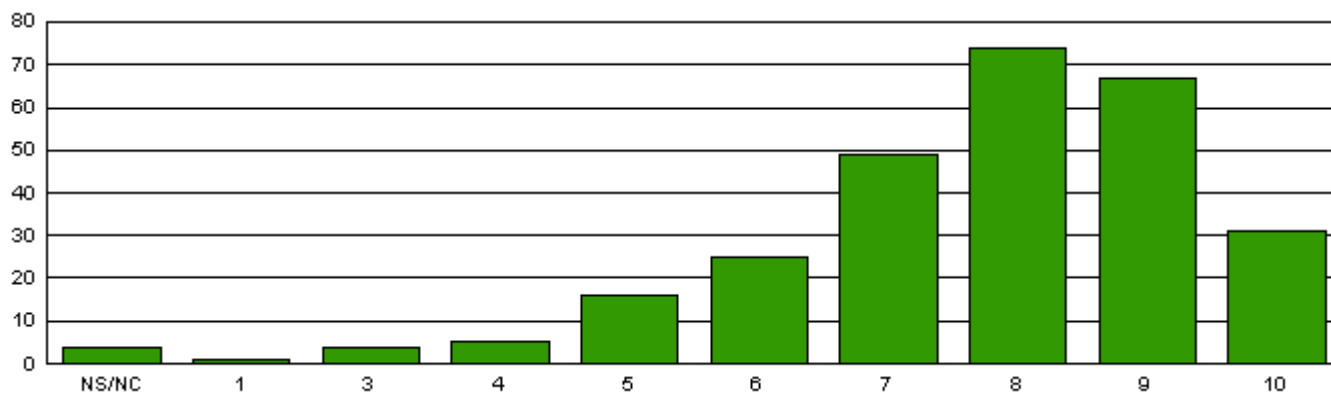
Habilitats socials



Mitjana 7,83

ENQUESTA D'AVALUACIÓ DEL DOIP
CURS ACADÈMIC 2008-09

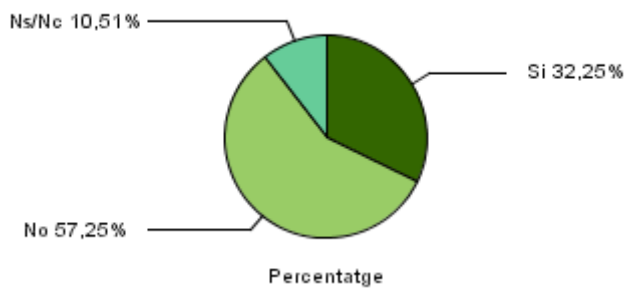
Habilitats comunicatives



Mitjana 7,76

2.4. Contracte

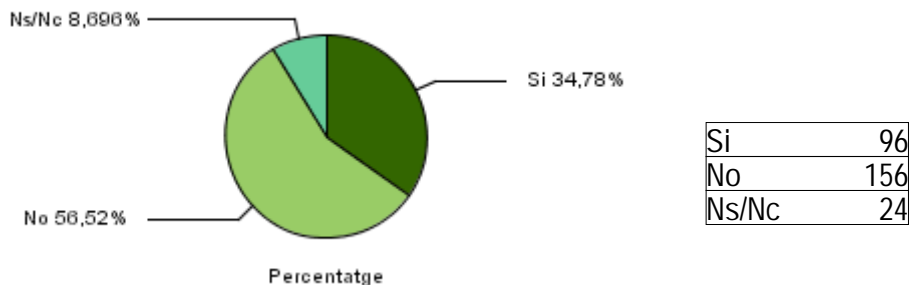
En acabar les pràctiques, han renovat el conveni de cooperació educativa?



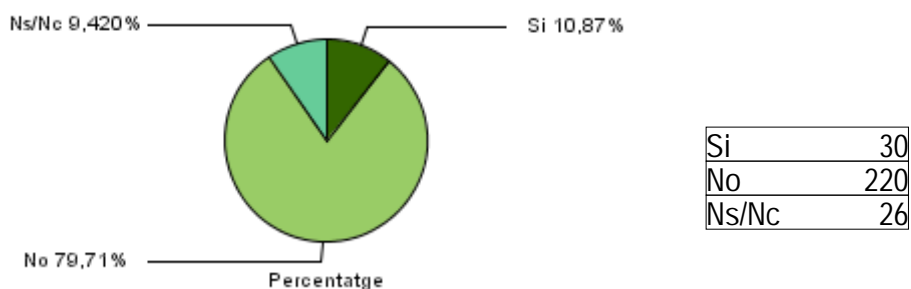
Si	89
No	158
Ns/Nc	29

ENQUESTA D'AVALUACIÓ DEL DOIP
CURS ACADÈMIC 2008-09

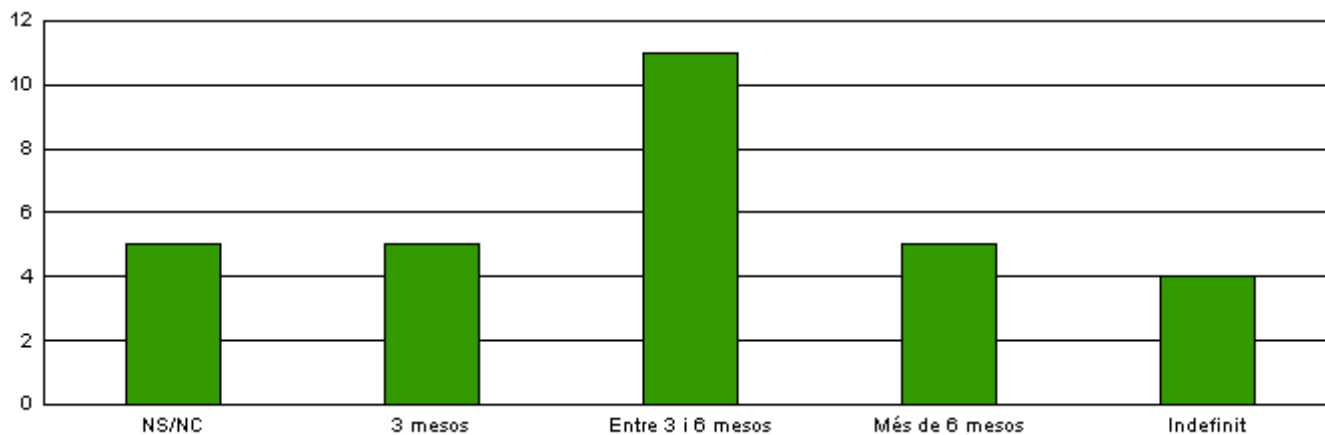
Vàreu sol·licitar el/la becari/ària amb l'objectiu de formar-lo/la per a una possible contractació a la plantilla de l'empresa/l'entitat, una vegada finalitzat el període de pràctiques?



En acabar les pràctiques, han contractat al/a la becari/ària com a personal laboral?



En cas afirmatiu, quina ha estat la durada del contracte?

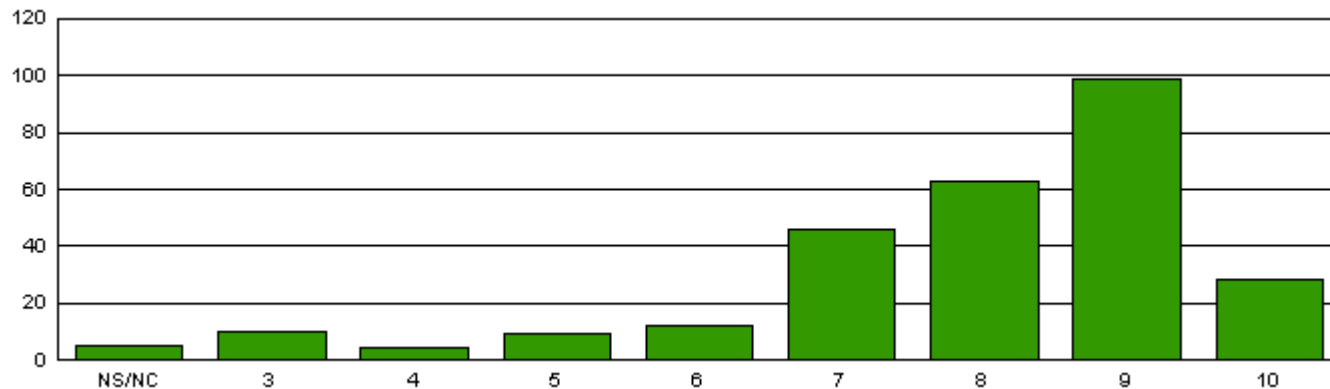


ENQUESTA D'AVALUACIÓ DEL DOIP
CURS ACADÈMIC 2008-09

2.5. Valoració dels becaris en pràctiques

Puntua de l'1 al 10

Valoració final dels becaris

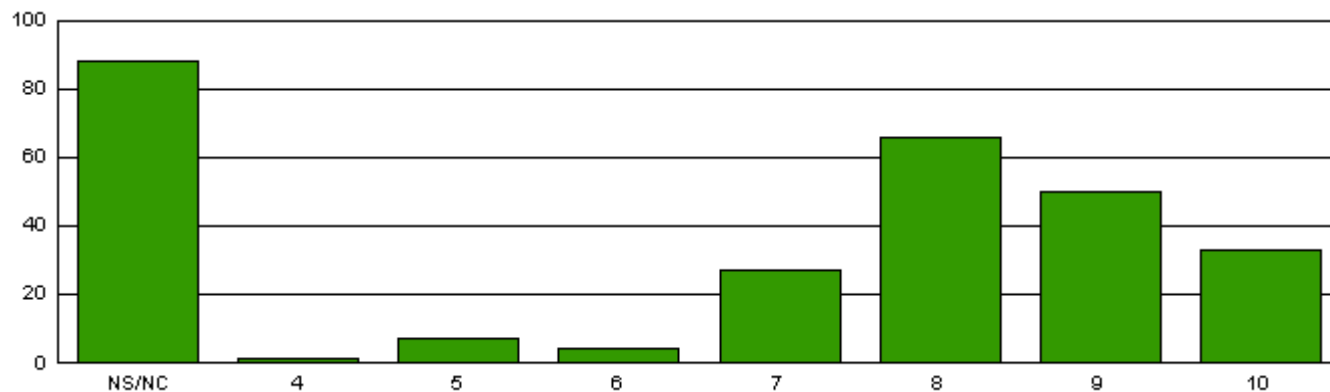


Mitjana 7,97

2.6. Avaluació coordinadora de pràctiques

Puntua de l'1 al 10

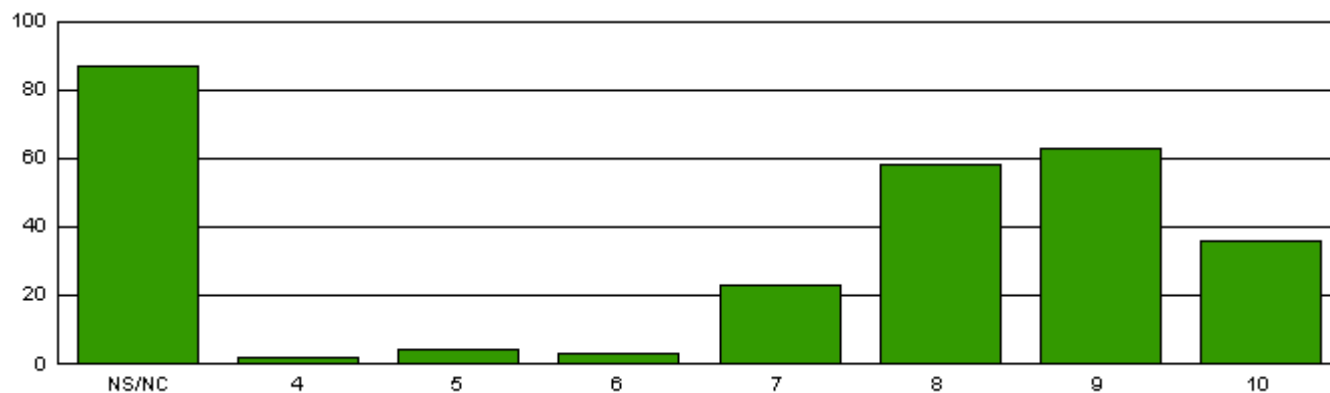
La informació proporcionada i la resolució de dubtes



Mitjana 8,3

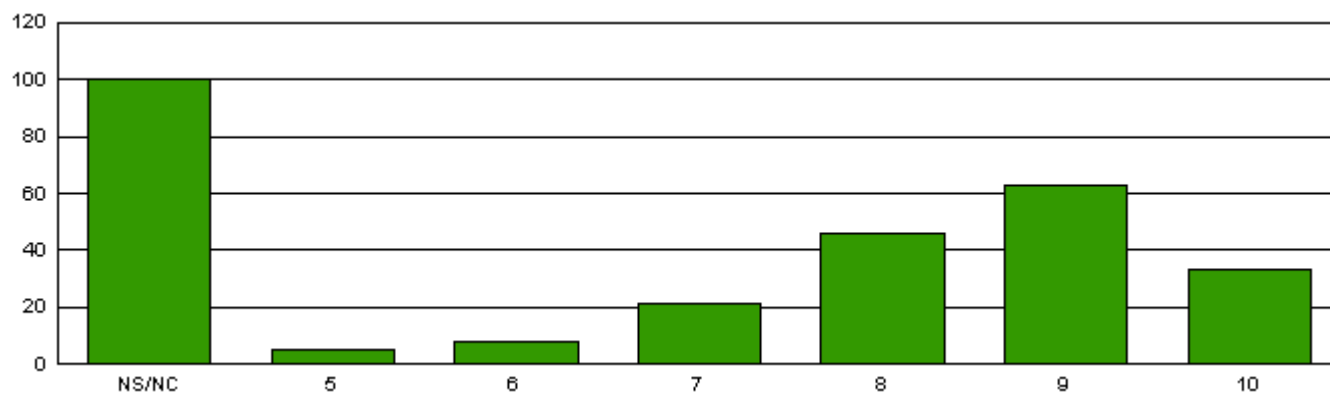
ENQUESTA D'AVALUACIÓ DEL DOIP
CURS ACADÈMIC 2008-09

L'atenció individualitzada i actitud



Mitjana 8,46

Valoració final de la Coordinadora de Pràctiques

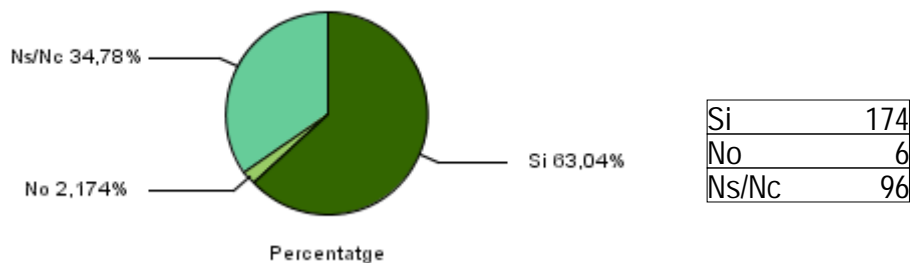


Mitjana 8,44

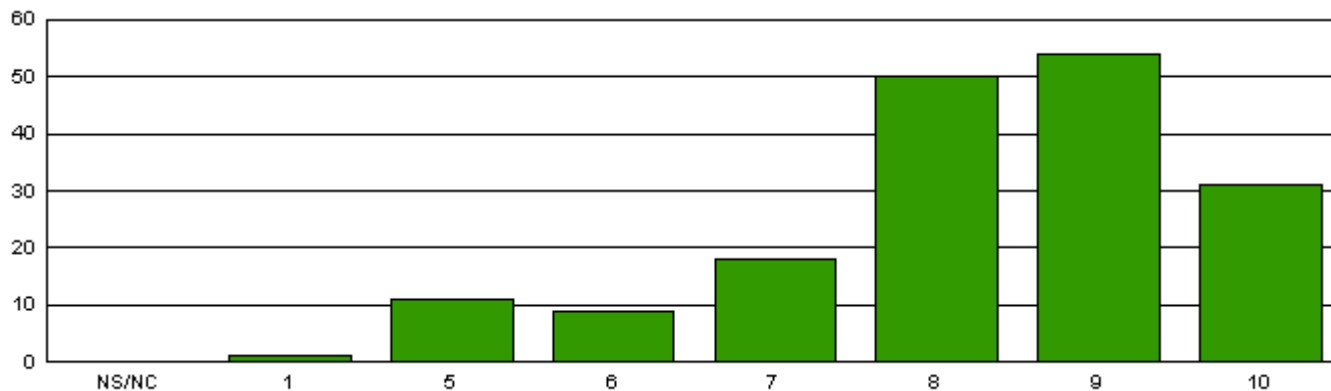
ENQUESTA D'AVALUACIÓ DEL DOIP
CURS ACADÈMIC 2008-09

2.7. Gestió de les pràctiques respecte a les altres titulacions

A més d'estudiants d'Economia, LADE o Empresarials, acolliu a estudiants d'altres titulacions universitàries?



En cas afirmatiu, considereu que la figura de la coordinadora de la UIB millora la gestió de les pràctiques respecte a les altres titulacions (1=totalment en desacord, 10=totalment d'acord)



Mitjana 8,23

ENQUESTA D'AVALUACIÓ DEL DOIP
CURS ACADÈMIC 2008-09*Observacions*

ASPECTES POSITIUS

- * Té un gran interès en aprendre i està aprofitant molt bé l'experiència. Li falta qualque aportació de la seva part a l'equip.
- * Té molt d'interès en aprendre. Actitud tímida. Coneixements acadèmics escassos. La seva falta de coneixement i habilitats socials es supleix per la seva predisposició a aprendre i integrar-se a l'equip de treball.
- * Molt bona predisposició, ràpida en aprendre i bona treballadora. Estam molts contents amb ella i si hi hagués possibilitats se l'haguéssim contractada.
- * Molt bona disposició i molt eficaç en la seva tasca. És una persona molt recomanable.
- * La becària s'ha integrat a l'equip de treball de forma excel·lent. Té una corba d'aprenentatge i capacitats en general elevades.
- * Gràcies a la possibilitat que ofereix el conveni a través de la FUEIB hem pogut gaudir de l'alumna mitjançant les pràctiques remunerades amb la posterior contractació com a personal laboral.
- * Estic molt content amb la tasca realitzada i amb l'actitud demostrada per part del becari. M'agrada la relació i el tracte que hi ha hagut amb la Fundació, abans, durant i després de les pràctiques de l'alumne.
- * És una persona tranquil·la i ordenada. Li agrada treballar i ha participat activament en les tasques desenvolupades al Museu. A la vegada entre tots els becaris que han treballat al Museu s'ha creat un bon ambient de feina. Degut a que fa poc temps que viu a Mallorca li costa una mica parlar en català, però s'ha esforçat molt.
- * És una persona receptiva i responsable, amb ganes de treballar. És ordenada, voluntariosa i molt treballadora. A la vegada ha ajudat als altres companys que també han treballat al Museu a l'estiu, i s'ha creat un bon ambient de feina.
- * Es tracta d'una persona complidora, educada, que s'ha adaptat perfectament al departament, a la seva feina, als seus companys de treball, etc. En resum, molt bé.
- * Es destaca la seva bona predisposició en els treballs. L'actitud i interès positiu demostrat en les tasques assignades, així com la bona integració en l'equip del departament de seguretat.
- * En actitud de la becària davant les explicacions és un 10.
- * El becari s'ha integrat a l'equip de treball de forma excel·lent, té una corba d'aprenentatge i capacitats en general elevades. Actualment no hi ha cap vacant però en cas de que n'hi hagi és un ferm candidat a cobrir la plaça.
- * El becari s'ha integrat a l'equip de treball de forma excel·lent, té una corba d'aprenentatge i capacitats en general elevades. No se'l va contractar ja que partia a estudiar a fora de Balears.
- * El becari s'ha integrat a l'equip de treball de forma excel·lent, té una corba d'aprenentatge i capacitats en general elevades.
- * El becari s'ha integrat a l'equip de treball de forma correcta, té una corba d'aprenentatge i capacitats en general correctes. No es va renovar ja que va indicar incompatibilitat amb els seus estudis.
- * El becari ha millorat moltíssim amb el temps. Davant qualsevol suggerència de millora d'actitud ha tengut predisposició i ha sabut encaixar les crítiques de forma constructiva. És una persona sèria, atenta amb els clients i que fa les seves

ENQUESTA D'AVALUACIÓ DEL DOIP CURS ACADÈMIC 2008-09

tasques sense dificultat.

* Cal destacar l'excelent tasca realitzada pel becari, així com l'ajuda aportada dins la infraestructura de la nostra empresa en els departaments en els quals ha participat.

ASPECTES NEGATIUS

SUGGERIMENTS DIVERSOS/CONTRACTACIONS

- * Tal vegada realitzem un contracte posterior, quan acabi la beca que té pactada per anar a l'estranger.
- * Seria positiu que la informació / qüestionari també l'enviassin en castellà, ja que encara que entenc que és la llengua oficial de la universitat, no tots la comprenem bé.
- * Realitzarà una baixa de maternitat en el mateix departament des del mes d'octubre fins al mes de gener.
- * Per raons purament econòmiques no l'hem pogut contractar.
- * No s'ha renovat el conveni ni s'ha fet un contracte perquè el període de contractació de l'empresa es realitza el mes d'octubre. Quan arribi aquesta data li farem una oferta de treball a l'estudiants ja que estam satisfets amb el seu rendiment i aprenentatge.
- * No s'ha contractat de moment degut a la falta de l'autorització del comitè de direcció per a la creació de la plaça degut a la situació econòmica actual de l'empresa i del mercat en general, donada la baixada de les vendes.
- * No s'ha contractat al becari, però se l'ha proposat com a candidat a ingressar a l'Escola d'Operació de Red Eléctrica SAU, perquè es formi com a operador dels centres de control de la companyia a fi de que en funció de la seva capacitat i esforç pugui formar part del grup de tècnics que operen els sistemes elèctrics espanyols.
- * No se l'ha contractat degut a la poca ocupació (productivitat de l'empresa) d'aquest any.
- * No l'hem contractat perquè de moment no tenim necessitats, però si en tenim li oferirem el contracte. Per altra banda, 3 setmanes és poc temps per fer una valoració objectiva.
- * No l'hem contractada perquè de moment no tenim necessitats, però si la tenim li oferirem un contracte.
- * No l'hem contractada de moment perquè no ho podem assumir, en cap cas ha estat perquè no ha complit les expectatives, ben al contrari.
- * No hem puntuat els idiomes ja que no ho vàrem posar en pràctica. La impressió inicial de la becària era bona però hem notat desmotivació al llarg de les mateixes suposam causada pels nervis o per causes alienes al nostre coneixement.
- * No ha tengut relació amb els superiors ni amb els clients.
- * No ha estat contractada pel departament de formació.
- * No ha acabat el període de pràctiques inicialment previst. Una vegada formada la persona suposa un gran inconvenient.

ENQUESTA D'AVALUACIÓ DEL DOIP
CURS ACADÈMIC 2008-09

Suggerim s'estableixi en conveni un plaç de preavis.

* Millorar la formació ofimàtica (per exemple excel).

* La contractació està prevista però pendent de confirmació definitiva. El becari encara no ho sap.

* La becària ha anat a Anglaterra a estudiar anglès.

* Es renovarà possiblement el conveni a començament de nou curs. En cas que la becària hagi acabat els estudis i, hi hagi una vacant prendrà part del procés selectiu.

* Es contractarà a la becària però encara no es sap el tipus ni la durada del contracte.

* El motiu de no ampliar la beca és que el becari ja ha acabat la carrera. La nostra intenció era renovar-lo fins el mes de desembre.

* De moment no es possible la contractació per no haver-hi vacants, i per la situació actual del mercat no es preveu un creixement a curt plaç. No obstant això ens quedarem amb les dades de l'estudiant i comptarem amb ella si haguéssim de contractar a algú.

* Contractació de la becària després del període de pràctiques per a cobrir baixa maternal de personal de laboratori.

* Comença en plantilla el pròxim mes d'octubre. En principi amb contracte de 3 mesos, segons pla de carrera. Li falta iniciativa però està implicada, li ha d'arrancar el compromís. Nivell d'informàtica és molt millorable, així com el domini del català. Estam esperançats amb la seva incorporació.

* Als quatre dies de l'inici de les pràctiques ha rescindit el conveni, motiu pel qual no hem tengut temps de conèixer les seves habilitats i per tant valorar-les.

* Seria positiu que l'estudiant fes una memòria.

* Només hem rebut una visita de la coordinadora de pràctiques.

* La UIB i l'empresa han d'establir els objectius de l'estudiant.

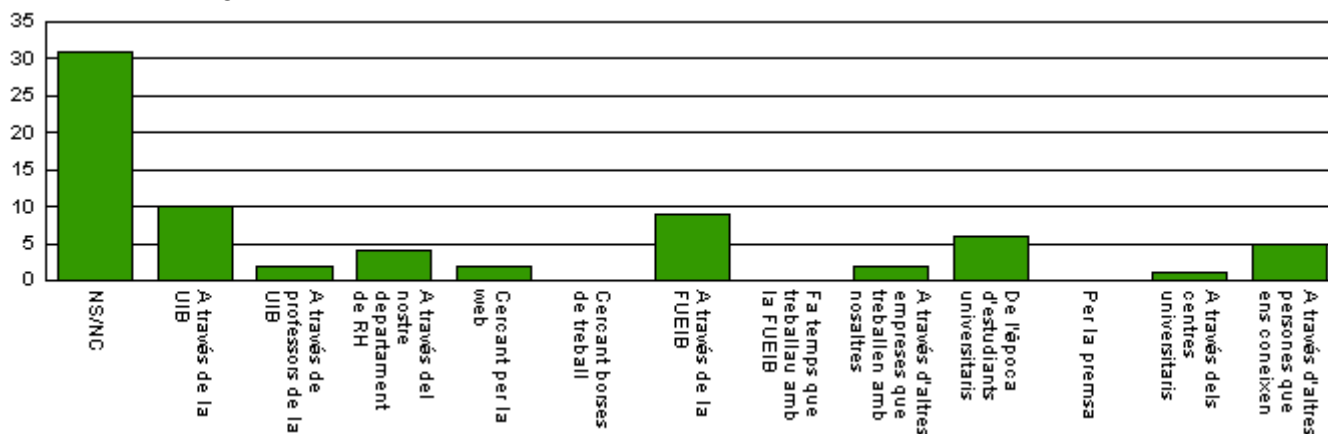
ENQUESTA D'AVALUACIÓ DEL DOIP
CURS ACADÈMIC 2008-09

3. QÜESTIONARI D'AVALUACIÓ PELS GESTORS D'OFERTES DEL DOIP

Total gestors enquestats: 170
Total de respostes rebudes: 31 (18,24 %)

3.1. Com heu conegut el Departament d'Orientació i Inserció Professional de la FUEIB?

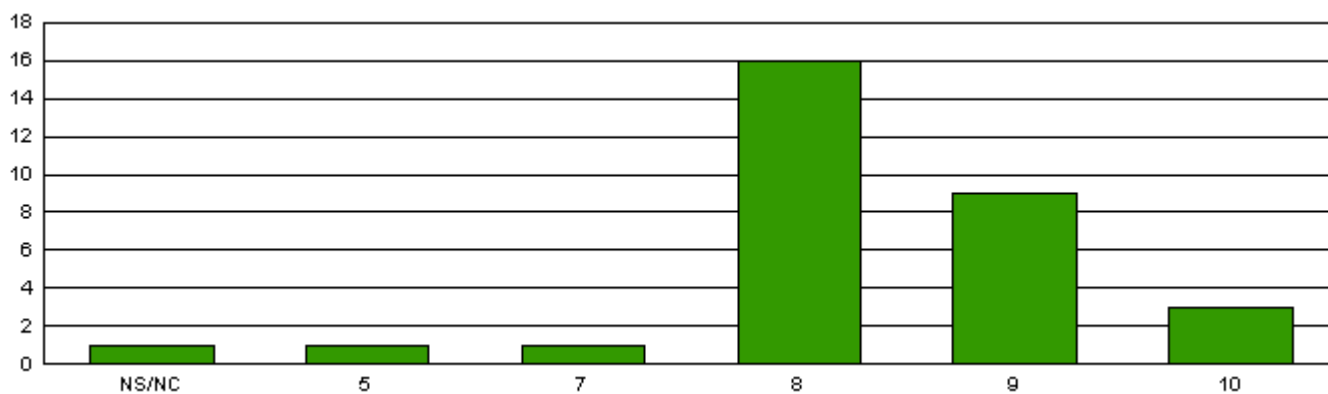
Com ens heu conegut?



3.2. Satisfacció de la participació

Puntuau de l'1 al 10

Satisfacció respecte de la participació en aquest programa de pràctiques formatives per a universitaris:

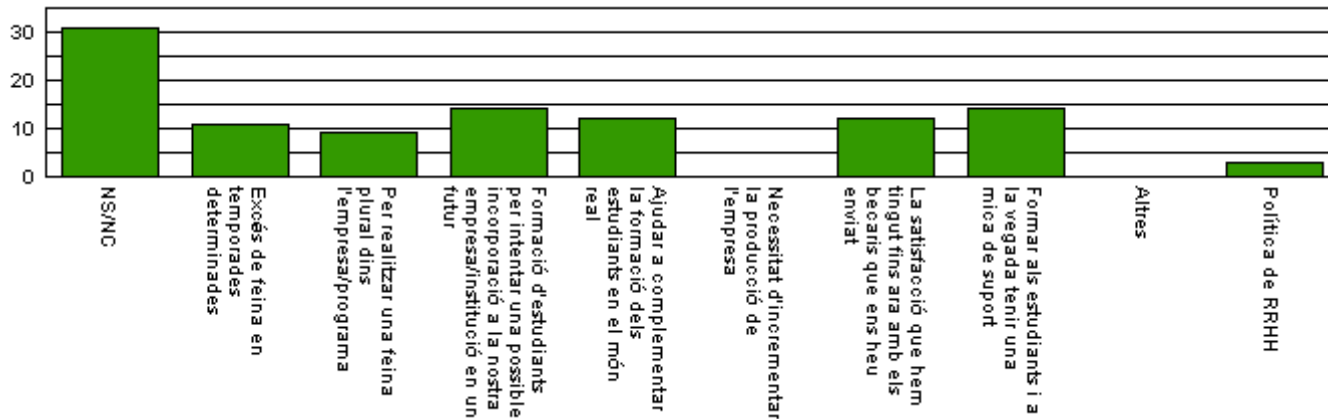


Mitjana 8,37

ENQUESTA D'AVALUACIÓ DEL DOIP
CURS ACADÈMIC 2008-09

3.3. Quin/s ha/n estat el/s motiu/s de la vostra empresa/entitat per participar en els programes de pràctiques formatives per a universitaris?

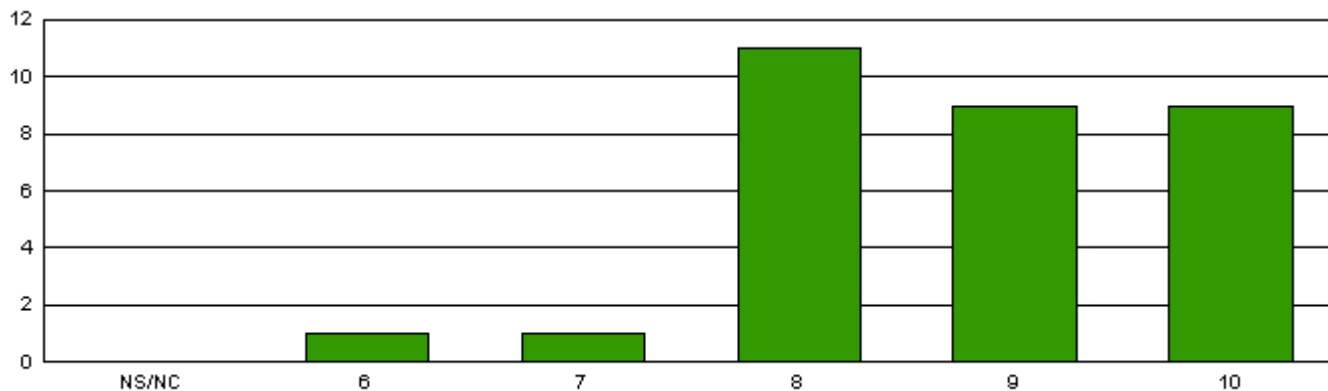
Motiu per participar



3.4. Satisfacció respecte al DOIP

Puntuau de l'1 al 10

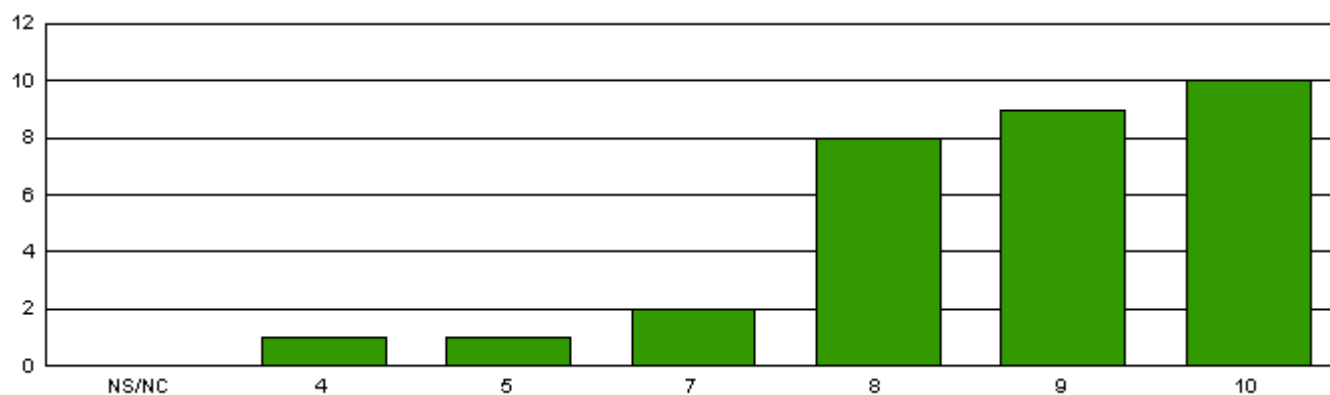
La informació proporcionada i la resolució de dubtes



Mitjana 8,77

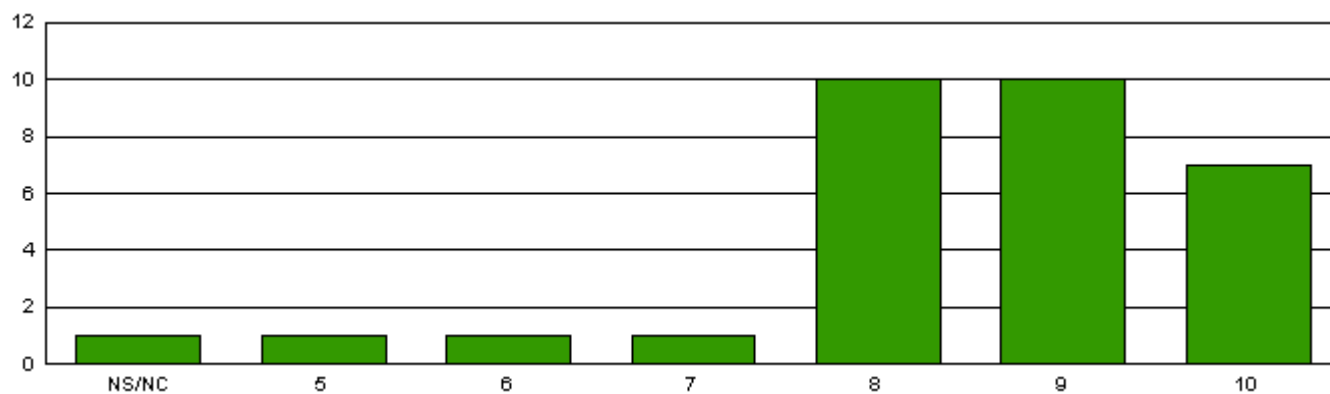
ENQUESTA D'AVALUACIÓ DEL DOIP
CURS ACADÈMIC 2008-09

L'eficiència del servei



Mitjana 8,65

La gestió dels programes de pràctiques formatives per a universitaris



Mitjana 8,6